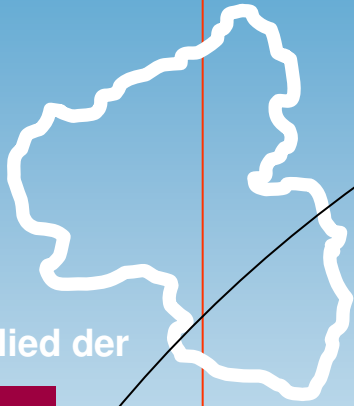




Medizinischer Dienst  
der Krankenversicherung  
Rheinland-Pfalz



Mitglied der



## Qualitätsprüfungen in ambulanten & stationären Pflegeeinrichtungen in Rheinland-Pfalz im Jahr 2008

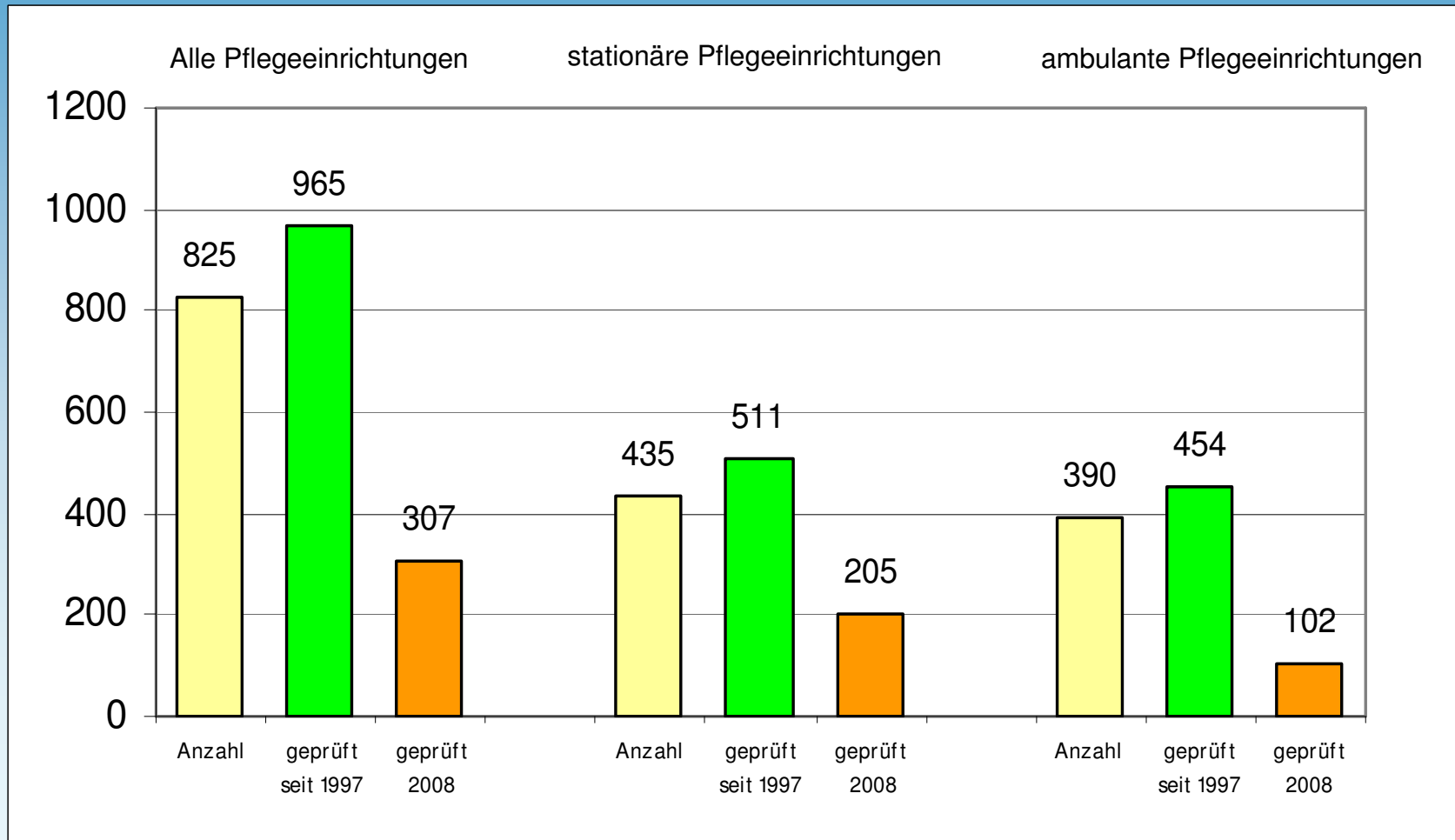
Bericht des  
MDK Rheinland-Pfalz

# Qualitätsprüfungen

nach §§ 114, 114a i.V.m. § 112 SGB XI 1997 - 2008



MDK  
 Medizinischer Dienst  
 der Krankenversicherung  
 Rheinland-Pfalz



# Systematik der Bewertung



MDK

Medizinischer Dienst  
der Krankenversicherung  
Rheinland-Pfalz

## Strukturelle Ausstattung und Versorgungsprozesse

1. Anforderungen **vollständig** erfüllt
2. Anforderungen **zum größeren Teil** erfüllt
3. Anforderungen **zum geringeren Teil** erfüllt
4. Anforderungen **überhaupt nicht** erfüllt

## Pflegerische Versorgung

1. **optimale** pflegerische Versorgung
2. Versorgung nicht optimal, aber **keine Gefährdung** für den Versicherten
3. Versorgung **gefährdend**, aber ohne bereits eingetretene Schädigung des Versicherten
4. Schlechte Versorgung mit bereits eingetretener **Schädigung** des Versicherten:

# Prüfergebnisse 2008

## Ambulante Pflegedienste



MDK

Medizinischer Dienst  
der Krankenversicherung  
Rheinland-Pfalz

### Struktur

Geschäftsräume 100 % vorhanden  
personenbezogene Unterlagen 96 % geschützt  
Wohnungsschlüssel 94 % ausreichend geschützt  
„Rund-um-die-Uhr-Erreichbarkeit“ bei 96 %  
Pflegeverträge ausreichend 86 %  
keine unsterilen/verfallenen Produkte 98 %

### Qualitätssicherung

regelmäßige Dienstbesprechungen 86 %  
Fachbegleitungen fanden statt 64 %  
Pflegevisiten überwiegend ausreichend 30 %  
regelmäßige Fortbildungen 64 %  
Hygienestandards überwiegend ausreichend 54 %  
Einarbeitungskonzept überwiegend ausreichend 35 %

### Pflegedienstleitung

ausreichende Weiterbildung 94 %  
Freistellung zu mehr als 2/3 der Arbeitszeit 91 %

### Personaleinsatz

keine Behandlungspflege durch Hilfskräfte 89 %  
keine Behandlungspflege durch KPH über  
Qualifikation hinaus 89 %

### Pflegeplanung

ausreichende Angaben zur Biografie 5 %  
ausreichende Angaben zur Anamnese 34 %  
ausreichende Angaben zu Pflegeproblemen 35 %  
ausreichende Angaben zu Ressourcen 30 %  
ausreichend handlungsleitend 37 %

# Ergebnisqualität 2008 in ambulanten Pflegediensten



MDK

Medizinischer Dienst  
der Krankenversicherung  
Rheinland-Pfalz

## Allgemeine Zufriedenheit mit dem Pflegedienst

bei 458 von 479 Pflegebedürftigen oder Angehörigen (96 %)

## Pflegerische Defizite

bei mindestens einem Pflegebedürftigen in mindestens einem Bereich  
bei 84 von 102 Pflegediensten (82 %)

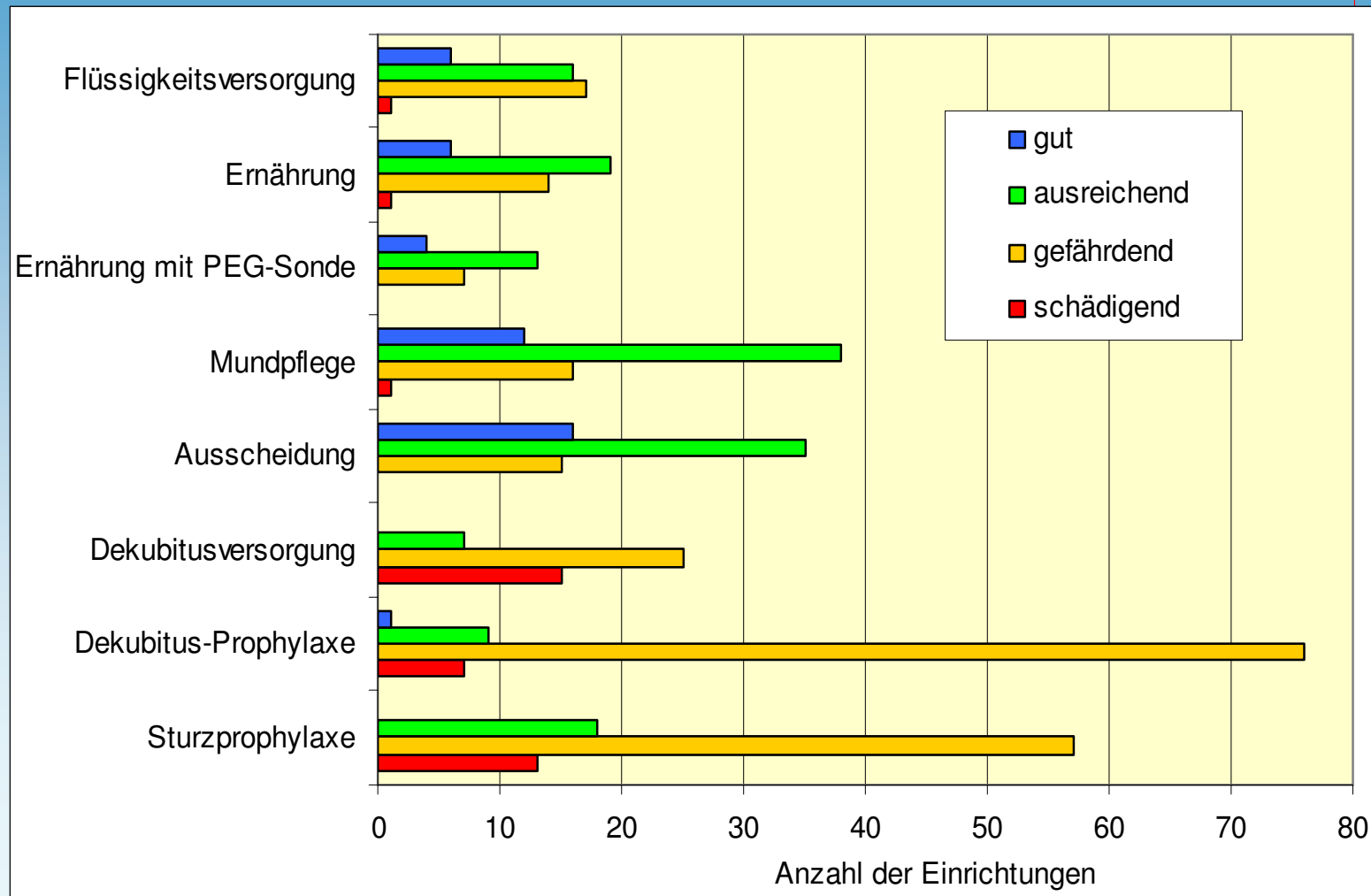
- **Ernährung**  
bei 18 von 46 Pflegediensten (39 %)
- **Sondenernährung**  
bei 9 von 29 Pflegediensten (31 %)
- **Dekubitusprophylaxe**  
bei 78 von 93 Pflegediensten (84 %)
- **Dekubitusversorgung**  
bei 32 von 54 Pflegediensten (59 %)

# Durchschnittliche pflegerische Versorgung in ambulanten Pflegeeinrichtungen 2008



MDK

Medizinischer Dienst  
der Krankenversicherung  
Rheinland-Pfalz



# Prüfergebnisse 2008

## Stationäre Pflegeeinrichtungen



MDK

Medizinischer Dienst  
der Krankenversicherung  
Rheinland-Pfalz

### Struktur / Speisen und Getränke

überwiegend behindertengerecht 95 %  
funktionierende Rufanlage 98 %  
private Gestaltung der Wohnräume 97 %  
ausreichend demenzgerechte Ausstattung 97 %  
kostenlose Getränke außerhalb der Mahlzeiten 96 %

### Pflegedienstleitung

ausreichende Weiterbildung 94 %  
Freistellung zu mehr als 2/3 der Arbeitszeit 95 %

### Pflegeplanung

ausreichende Angaben zur Biografie 22 %  
ausreichende Angaben zur Anamnese 59 %  
ausreichende Angaben zu Pflegeproblemen 60 %  
ausreichende Angaben zu Ressourcen 57 %  
ausreichend handlungsanleitende Formulierung 55 %

### Medikamente

Verfallsdaten durchgängig beachtet 65 %  
alle Medikamente korrekt gerichtet 47 %

### Personaleinsatz

keine Behandlungspflege durch Hilfskräfte 86 %  
keine Behandlungspflege durch KPH über  
Qualifikation hinaus 94 %

### Qualitätssicherung

regelmäßige Dienstbesprechungen 93 %  
Fachbegleitungen fanden statt 62 %  
Pflegevisiten überwiegend ausreichend 48 %  
regelmäßige Fortbildungen 86 %  
Hygienestandards überwiegend ausreichend 94 %  
Einarbeitungskonzept überwiegend ausreichend 55 %

# Ergebnisqualität 2008 in stationären Pflegeeinrichtungen



MDK  
Medizinischer Dienst  
der Krankenversicherung  
Pfalz

**Allgemeine Zufriedenheit** mit der Pflegeeinrichtung  
bei 584 von 600 Pflegebedürftigen oder Angehörigen (97 %)

## **Pflegerische Defizite**

bei mindestens einem Pflegebedürftigen in mindestens einem Bereich bei  
98 von 170 Pflegeeinrichtungen (**58 %**)

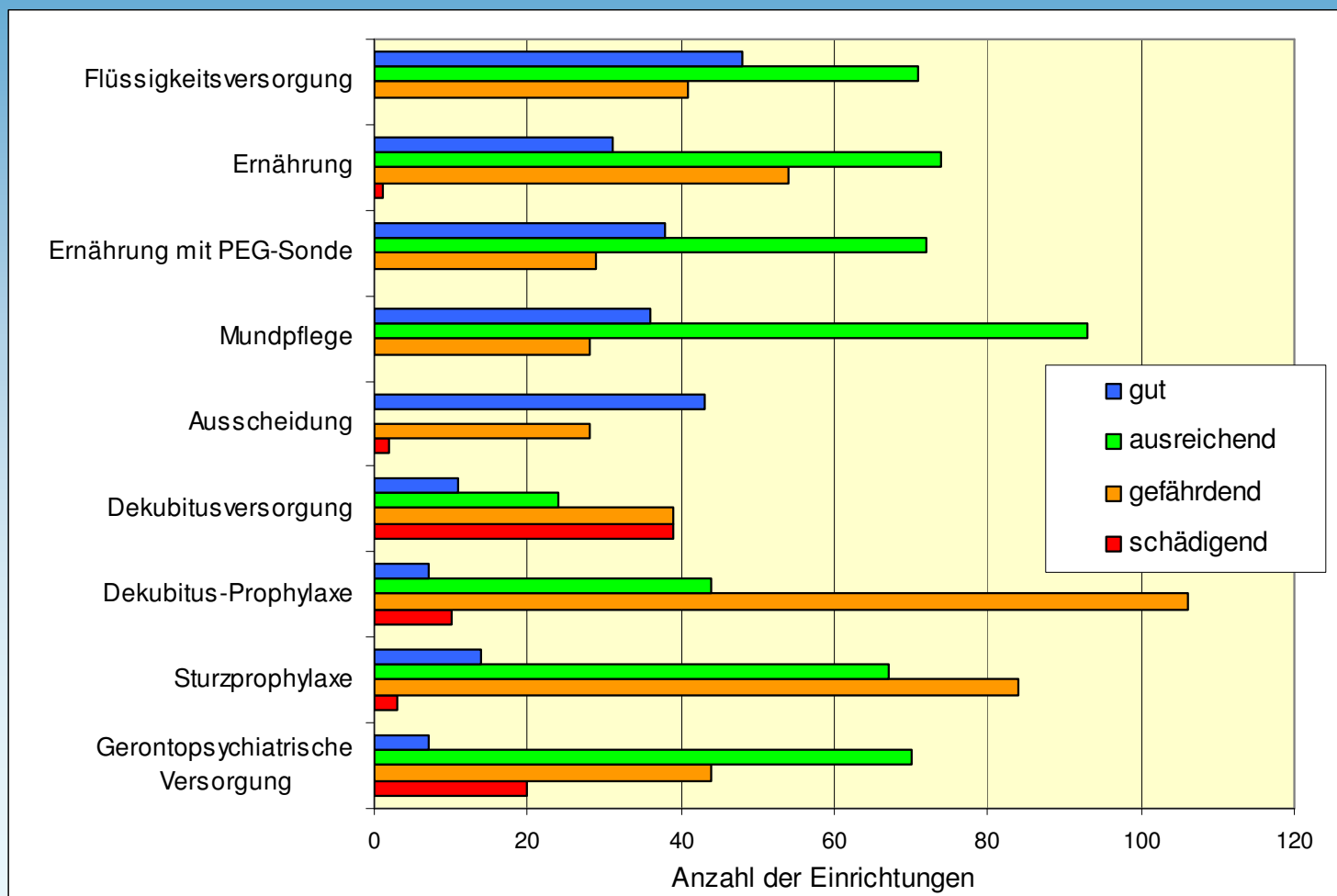
- **Ernährung**  
bei 66 von 170 Pflegeeinrichtungen (**39 %**)
- **Sondenernährung**  
bei 30 von 170 Pflegeeinrichtungen (**18 %**)
- **Dekubitusprophylaxe**  
bei 98 von 170 Pflegeeinrichtungen (**58 %**)
- **Dekubitusversorgung**  
bei 78 von 170 Pflegeeinrichtungen (**46 %**)

# Durchschnittliche pflegerische Versorgung in stationären Pflegeeinrichtungen 2008



MDK

Medizinischer Dienst  
der Krankenversicherung  
Rheinland-Pfalz

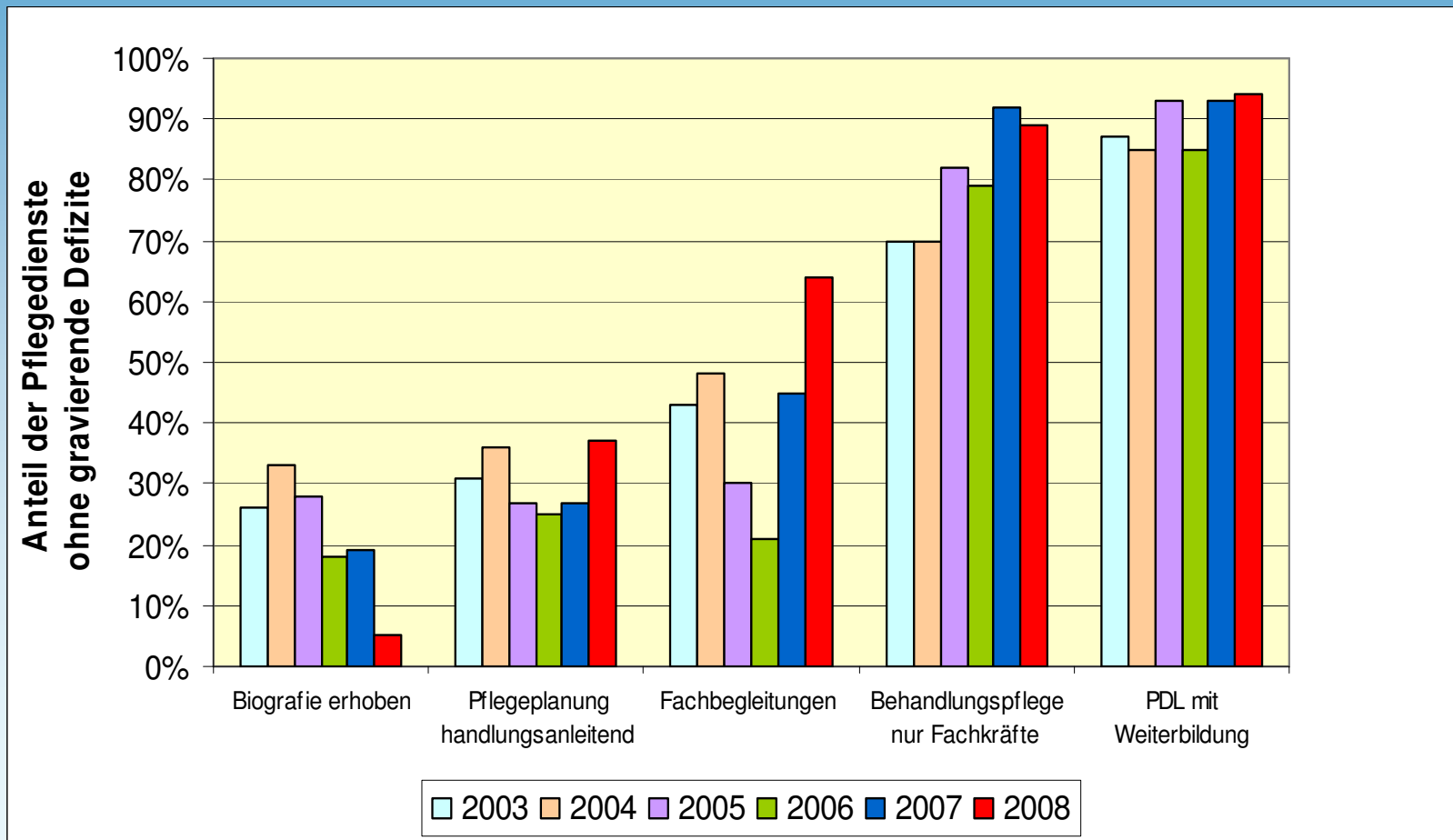


# Struktur und Prozesse 2003 - 2008 ambulante Pflege



MDK

Medizinischer Dienst  
der Krankenversicherung  
Rheinland-Pfalz

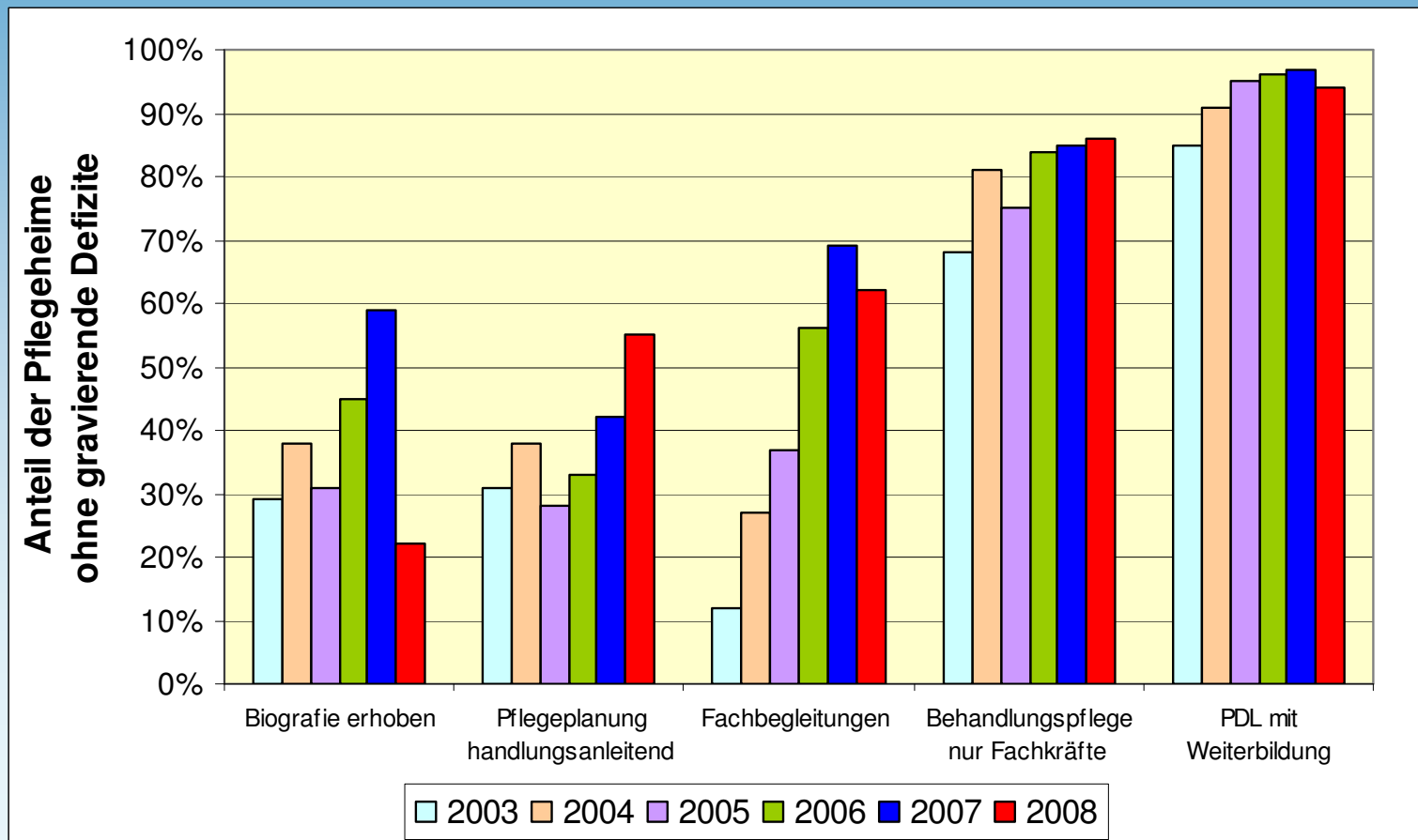


# Struktur und Prozesse 2003 - 2008 stationäre Pflege



MDK

Medizinischer Dienst  
der Krankenversicherung  
Rheinland-Pfalz

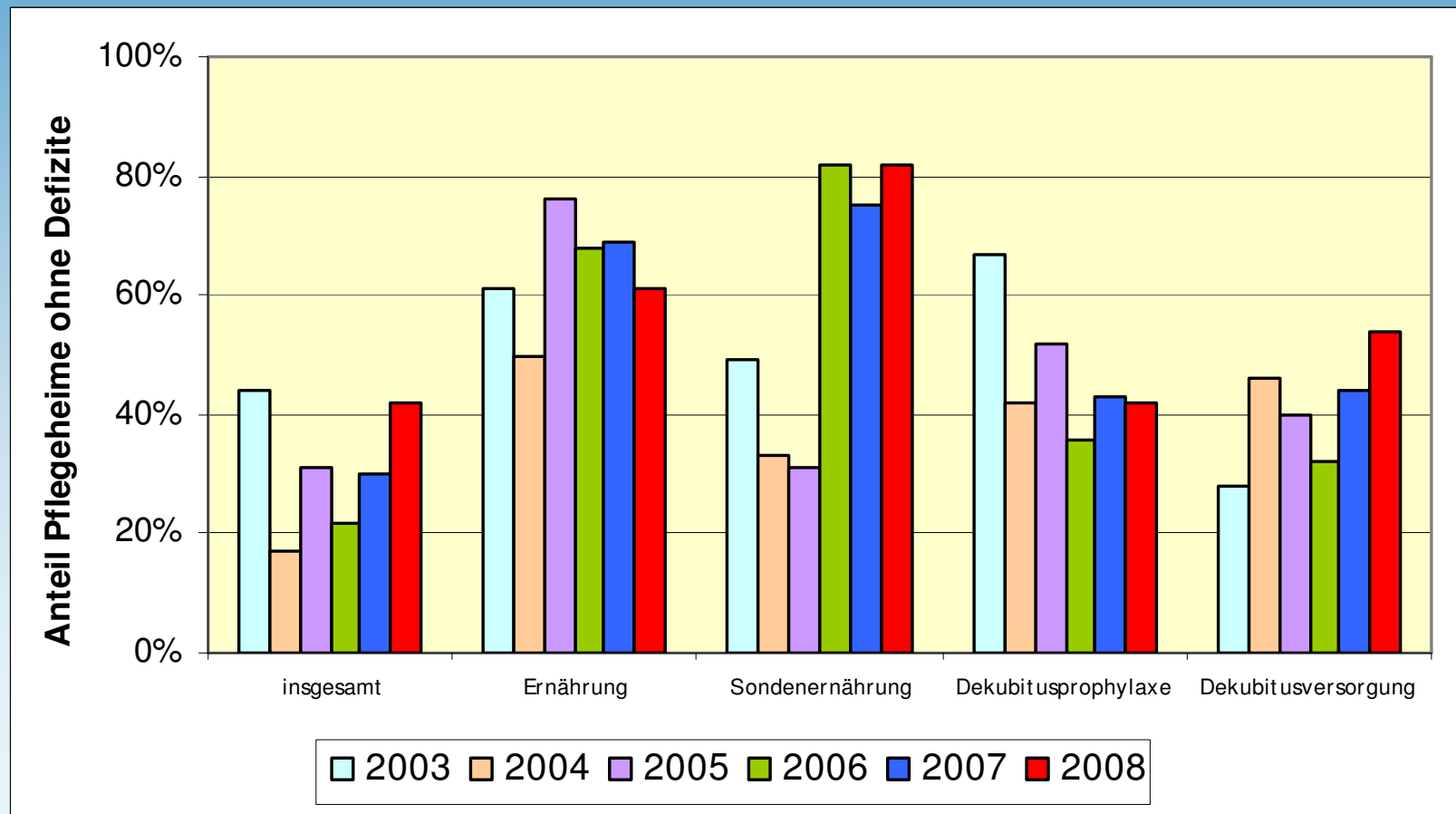


# Pflegerische Ergebnisqualität 2003 - 2008 stationäre Pflege



MDK

Medizinischer Dienst  
der Krankenversicherung  
Rheinland-Pfalz



# Pflegerische Ergebnisqualität 2003 - 2008 ambulante Pflege



MDK

Medizinischer Dienst  
der Krankenversicherung  
Rheinland-Pfalz

